

# PAVATHERM-PLUS<sup>+</sup> 60, 80, 100, 120 mm

Les panneaux d'isolation en fibres de bois PAVATHERM et PAVATHERM-PLUS<sup>+</sup> forment le système d'isolation idéal pour les toitures Sarking ou un complément d'isolation extérieure pour les façades ventilées.

Les panneaux PAVATHERM-PLUS<sup>+</sup> sont fabriqués à partir de bois naturel recueilli comme sous-produit dans les scieries.

Leur fabrication ne nécessite pas d'adjonction de liants supplémentaires autres que les propres liants du bois naturel.

Les panneaux PAVATHERM-PLUS<sup>+</sup> sont composés d'un

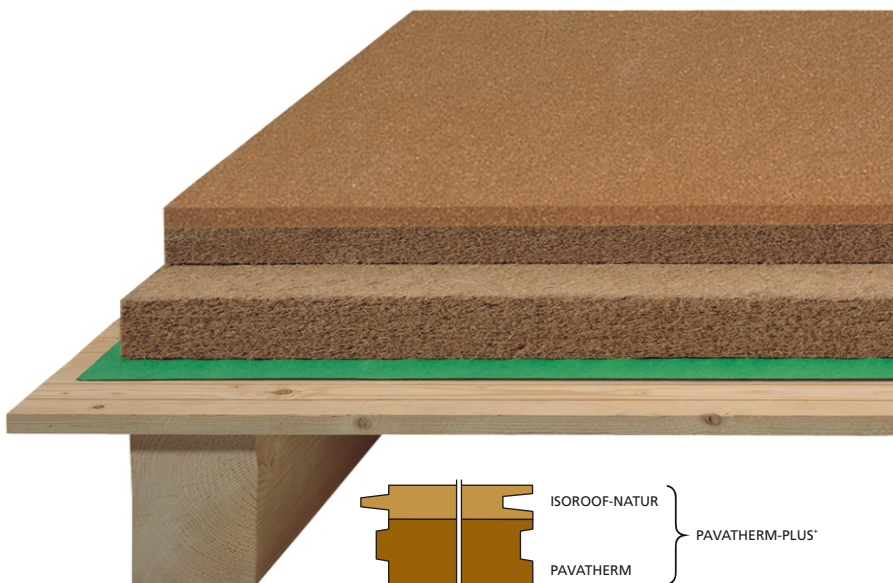
ISOROOF NATUR et d'un panneau isolant PAVATHERM.

Ils protègent contre le froid, la chaleur estivale, le bruit et n'engendrent pas de dangers en cas d'incendie.

Les panneaux PAVATHERM-PLUS<sup>+</sup> respirent activement et régulent l'équilibre de l'humidité dans l'habitation.

Les panneaux PAVATHERM-PLUS<sup>+</sup> présentent une résistance suffisante pour marcher directement dessus, des carrelots de compensation ne sont pas nécessaires.

## Panneaux d'isolation en fibres de bois avec pare-pluie combiné, pour toiture Sarking ou façade ventilée



### Qualités



### PAVATHERM-PLUS<sup>+</sup>: ses avantages d'un seul coup d'œil

- Isolant et pare-pluie combinés, en bois naturel
- Combinaison isolante (froid, chaleur, bruit)
- Rupture des ponts thermiques
- Construction ouverte à la diffusion de vapeur d'eau
- Ecologique, puisque exempt de substances nocives

**pavatex**®

Panneaux suisses de fibres de bois.  
Matériaux de la nature.

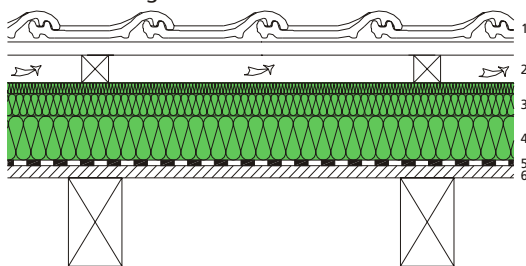
## Données techniques PAVATHERM-PLUS<sup>+</sup>

### Pose

La mise en oeuvre des panneaux PAVATHERM-PLUS<sup>+</sup> se fait au moyen d'outils standards pour le travail du bois.

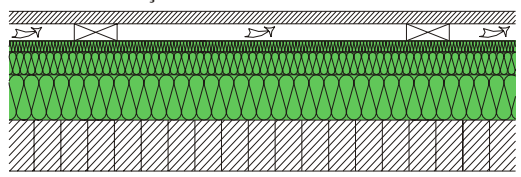
### Divers exemples d'applications

#### Exemple 1: Toiture Sarking avec isolation sur les chevrons



Composition:	
1	Tuiles - lattage
2	Contre-lattage $\geq 40$ mm
3	PAVATHERM-PLUS <sup>+</sup> 60 - 80 - 100 - 120 mm
4	PAVATHERM 60 - 80 - 100 - 120 mm
5	Régulateur de vapeur
6	Lambrisage 20 mm

#### Exemple 2: Élément de façade ventilée



Composition:	
1	Bardage de façade 20 mm
2	Lattage - ventilation $\geq 30$ mm
3	PAVATHERM-PLUS <sup>+</sup> 60 - 80 - 100 - 120 mm
4	PAVATHERM 60 - 80 - 100 - 120 mm
5	Élément en bois massif $\sim 90$ mm
6	Revêtement intérieur en plâtre 12 mm

### Caractéristiques Unité

Épaisseur de l'isolation en mm	
Valeur R	m <sup>2</sup> K/W
Déphasage	h
Indice d'affaiblissement pondéré Rw (couverture en tuiles)	dB

### Exemple 1 Exemple 2

160	180	200	220	120	140	160	180
3.70	4.15	4.65	5.10	3.45	3.90	4.40	4.85
8.8	10.3	11.7	13.2	11.2	12.4	13.6	14.8
~42	~43	~44	~45	~47	~48	~49	~50

Protection contre le froid



Protection contre la chaleur estivale



Protection contre le bruit



### Conseils

Nous sommes à votre disposition pour vous conseiller sur l'utilisation et la mise en oeuvre des panneaux PAVATHERM-PLUS<sup>+</sup>.

Veillez contacter notre service technique tél. 0 810 79 95 30

### Caractéristiques PAVATHERM-PLUS<sup>+</sup>

Densité: $\rho$	170 kg/m <sup>3</sup>
Coeff. conductibilité thermique:	
ISOROOF-NATUR 20 mm	$\lambda_D$ 0.049 W/m K
PAVATHERM 40-60-80-100 mm	$\lambda_D$ 0.042 W/m K
Capacité spécifique d'accumulation de chaleur: c	2100 J/kg K
Résistance à la diffusion de vapeur: $\mu$	5
Classe comportement au feu EN 13 501-1	E
ACERMI	09/090/562

### Autres produits du système d'isolation en fibres de bois

PAVATHERM-PROFIL: pour sol, paroi et toit

PAVATHERM: pour toit et façade

Coins PAVATHERM: pour toit et façade

ISOROOF-NATUR KN: pour toit et façade

### Distribution

Demandez la liste des distributeurs PAVATEX de votre région.

### Forme de livraison PAVATHERM-PLUS<sup>+</sup>

Épaisseurs:	60, 80, 100, 120 mm
Format:	80 X 160 cm

### Composition

ISOROOF-NATUR KN:	20 mm
PAVATHERM:	40 - 60 - 80 - 100 mm

PAVATEX FRANCE SARL

N°Azur 0 810 79 95 30

Coût d'un appel local

www.pavatex.fr

**pavatex**<sup>®</sup>

Panneaux suisses de fibres de bois.  
Matériaux de la nature.